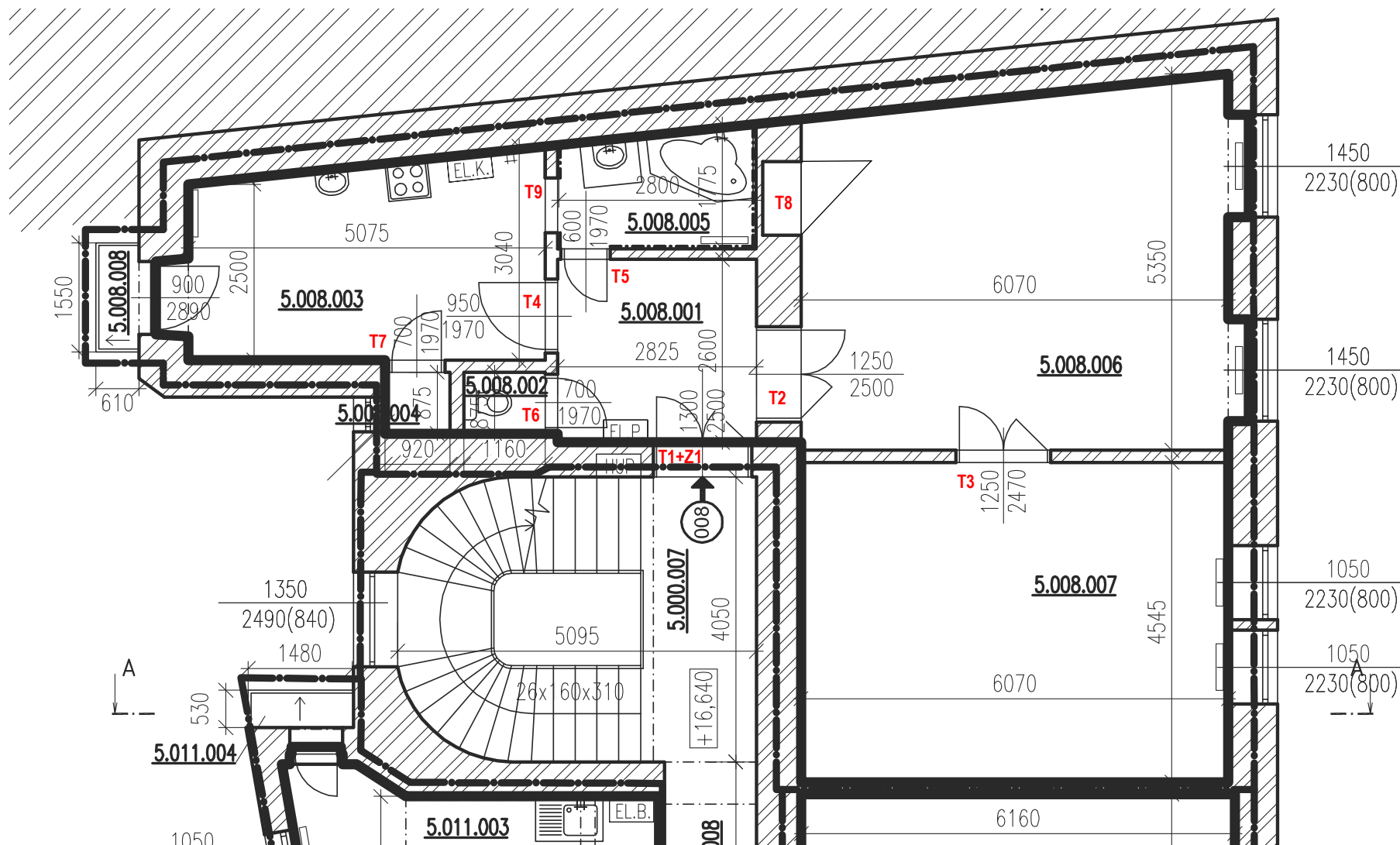
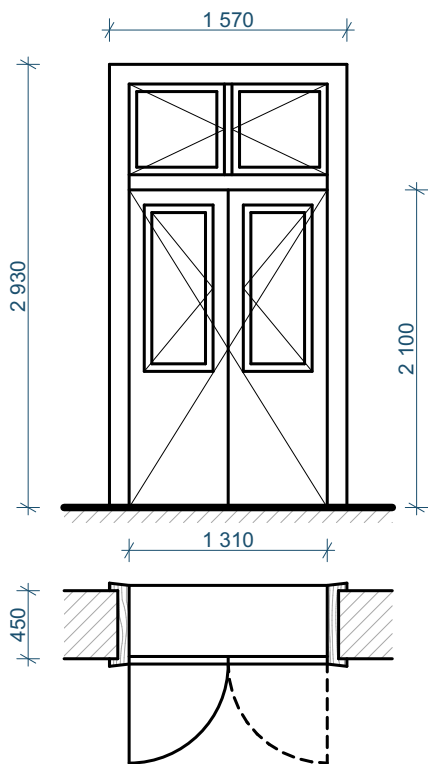


Příloha č. 1 Výpis dveří



T1 - VCHODOVÉ DVEŘE



PŮVODNÍ STAV

Zárubeň - otvory po vrutech, oděrky, poškozená kazeta, provrtaný průchod pro kabel, původní domovní zvonek.

Křídla - každé sklo jiné, demontovatelné ozdobné mříže, skla z vnitřní strany zalepena tapetou.

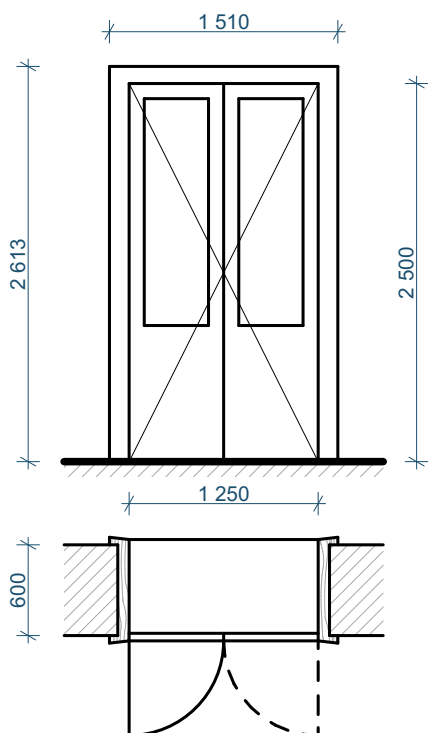
Skleněné výplně křídel samostatně otvíravé, nyní přilepené zřejmě silikonem.

Nadsvětlik - ze strany interieru zakryt textiliemi a molitanem.

Kování, zámky - z venkovní strany nepůvodní štítek, horní a dolní přídavný zámek nefunkční, dveřní zástrčky nefunkční, z vnitřní strany doplněny nepůvodní přídavné zástrčky, skleněné výplně křídel zajištěny původními obtlíky ale mosazný povrch je přelakován bílým lakem, dveře jsou doplněny i několika nepůvodními obtlíky.

Práh - dřevěný skládaný z lamel, které jsou poškozeny lepidlem, překrytý vrstvami 2x PVC + 1x koberec.

T2 - INTERIÉROVÉ DVEŘE



PŮVODNÍ STAV

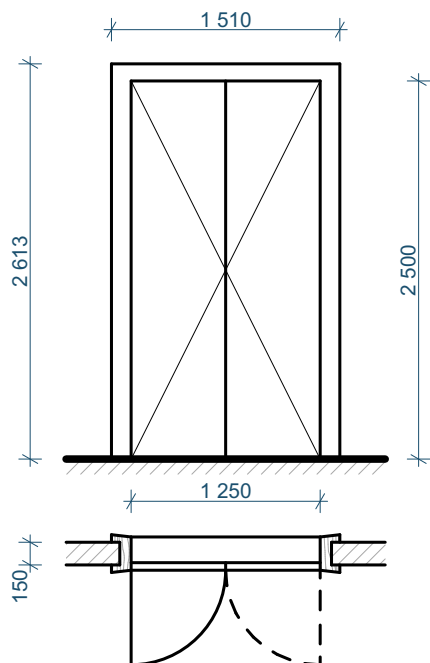
Zárubeň - otvory, oděrky, vypraskaný tmel, provrtaný průchod pro kabel.

Křídla - otvory, oděrky, vypraskaný tmel, každé sklo jiné (levé původní), levé křídlo v horní části lehce vyhnuté ven.

Kování, zámky - klika se viklá, od zámku není klíč, střelka zalakovaná. Dveřní zástrčky funkční.

Práh - dřevěný skládaný z lamel. Některé spáry rozjeté.

T3 - INTERIÉROVÉ DVEŘE



PŮVODNÍ STAV

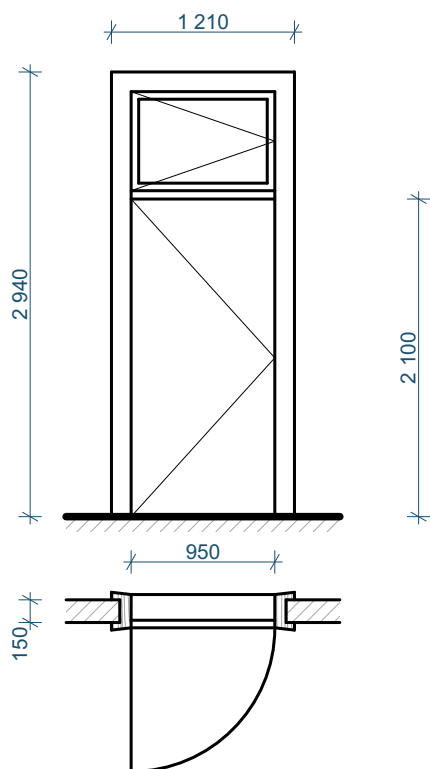
Zárubeň - otvory, oděrky, vypraskaný tmel, nastřelené kabely.

Křídla - otvory, oděrky, vypraskaný tmel, levé křídlo v horní části lehce vyhnuté ven. Křídla jsou navíc daleko od sebe a vysoko, což má vliv na funkci kování.

Kování, zámky - klika se viklá, zámek s klíčem funkční. Vlivem výše popsané vady nelze křídla zavřít klikou, neboť její stěelka nedosáhne do protiplechu. Dveře je nutno zamknout. Dveřní zástrče funkční. Vlivem vše popsané vady však spodní zástrč nedosáhne do protikusu v podlaze. Spodní část křídla tak nelze zafixovat.

Práh - otvor bez prahu, parkety probíhají bez přerušení mezi pokoji.

T4 - INTERIÉROVÉ DVEŘE



PŮVODNÍ STAV

Zárubeň - otvory, oděrky.

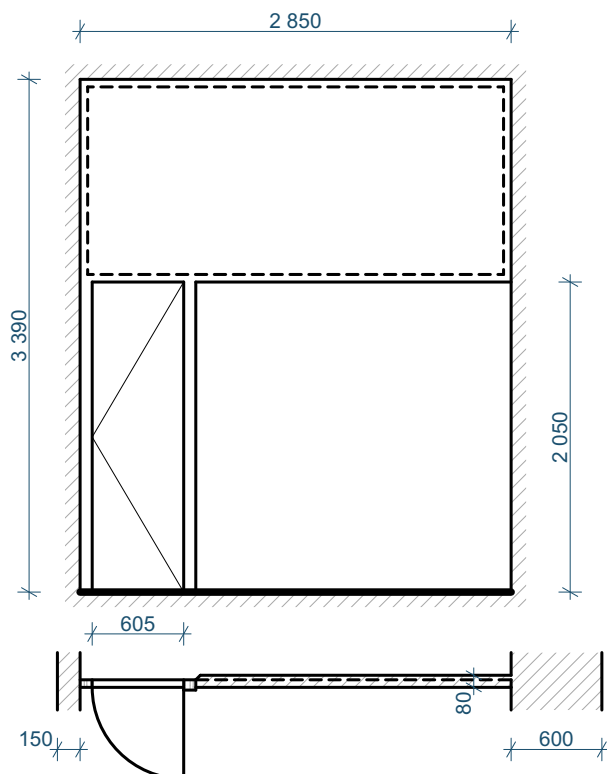
Křídlo - otvory, oděrky, vypraskaný tmel, v horní části lehce vyhnuté ven. Navíc je spadené a drhne o nepůvodní dlažbu v kuchyni. Zaskleno asi šesti různými typy skla. Původní jsou zřejmě pouze v horním pásu. Dvě tabulky rozbité.

Nadsvětlík - nelze otevřít, je mírně skřivený a přilepený lakem.

Kování, zámky - klika se viklá, klíč není k dispozici. Okno nadsvětlíku zajištěno původním obrtlíkem ale mosazný povrch je přelakován bílým lakem.

Práh - neupevněný, volně položený na podlaze.

T5 - INTERIÉROVÉ DVEŘE



POZNÁMKA

Stěna oddělující předsíň od koupelny do výšky dveří je ze strany koupelny nově obložená keramickým obkladem, ze strany předsíně omítnuta. Její celková tl. je cca 80 mm. Bez sondy nelze jednoznačně určit skladbu.



PŮVODNÍ STAV

Zárubeň - otvory, oděrky, levá svislá strana vytočená směrem dovnitř.

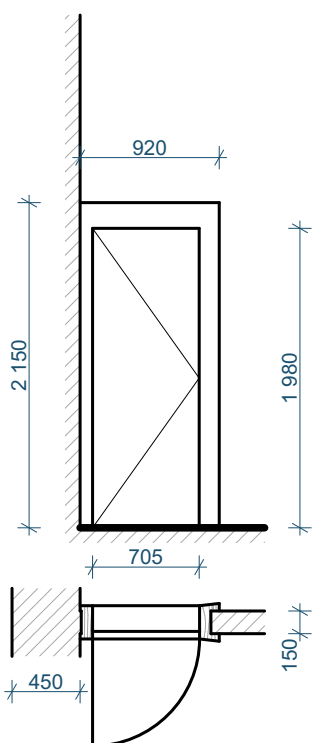
Křídlo - otvory, oděrky, vypraskaný tmel.

Nadsvětlik - od horní hrany dveří do stropu, po celé šířce dveří a navazující stěny. Ze strany koupelny zabedněno SDK deskou. Ze strany předsíně zatapetovaná dřevěnou deskou.

Kování, zámky - klika funkční ale klíč od zámku není k dispozici.

Práh - dřevo.

T6 - INTERIÉROVÉ DVEŘE



PŮVODNÍ STAV

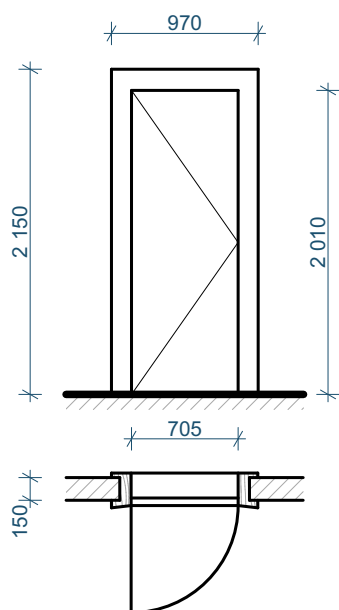
Zárubeň - otvory, oděrky, poškozená zejména v místě protiplechu zámku.

Křídlo - otvory, oděrky, vypraskaný tmel. Podélně mírně prohnuté po celé výšce, v dolní části o něco více. Z venkovní strany nalepeny nepůvodní symboly panáčka a panenky.

Kování, zámky - rozviklané, ale funkční. Mírně odřený nápis "Besetzt" (viditelné pouze při uzamčení osobou používající WC).

Práh - na původním prahu nalepena látka.

T7 - INTERIÉROVÉ DVEŘE



PŮVODNÍ STAV

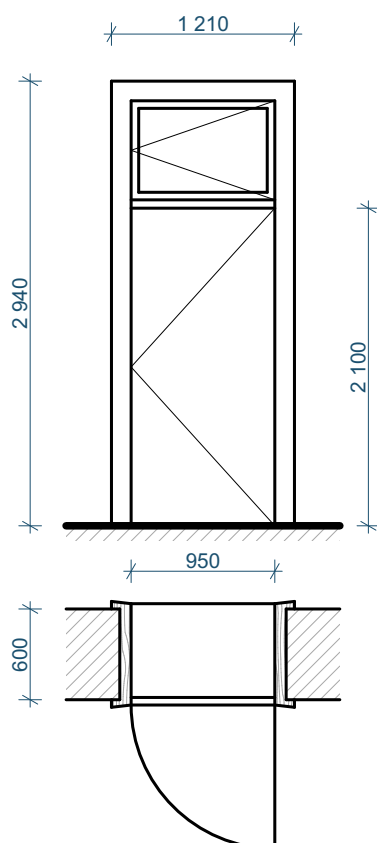
Zárubeň - otvory, oděrky.

Křídlo - otvory, oděrky, vypraskaný tmel. Prohnuté v šikmé ose (levý horní - pravý dolní roh).

Kování, zámky - venkovní štítek a madlo chybí. Funkčnost zámku nelze vyzkoušet - není klíč. Dveře se zajišťují obrtlíkem vyrobeným z ohnutého hřebíku.

Práh - dřevěný šroubovaný. Dřevo částečně zčernalé.

T8 - INTERIÉROVÉ DVEŘE

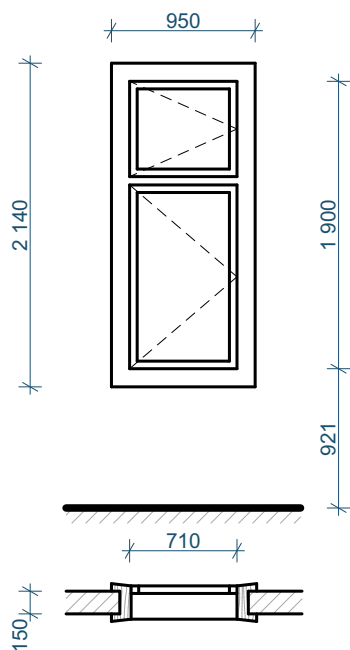


PŮVODNÍ STAV

Původní jednokřídlé dveře s nadsvětlíkem jsou ze strany koupelny zabedněny, a vsazením pěti polic vytvořena vestavná skříň.

Celý výrobek včetně zárubně a prahu je určen k vybourání.

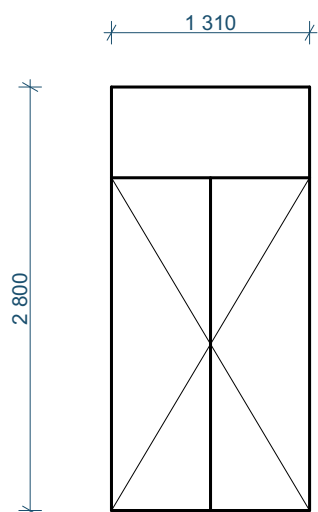
T9 - INTERIÉROVÉ OKNO



PŮVODNÍ STAV

Dvě samostatně otvíravá okenní křídla umístěná nad sebou s nepůvodní policí osazenou v úrovni dělicí příčky ze strany kuchyně.
Celý výrobek je určen k vybourání.

Z1 - MŘÍŽ VSTUPNÍCH DVEŘÍ



PŮVODNÍ STAV

Dvoukřídlová ocelová mříž z ocelových profilů.
 Ze dvou zámků mříže je funkční pouze dolní. Od horní vložky nejsou klíče, zůstává otevřená.
 Zarážky nemají ovládací klíčky. Spodní nedrží v otevřené poloze, a při otvírání křídla pak drhne o podlahu chodby. Horní zarážka chybí úplně, její mechanismus je pravděpodobně zapadený v profilu křídla.
 Místy odřený lak.